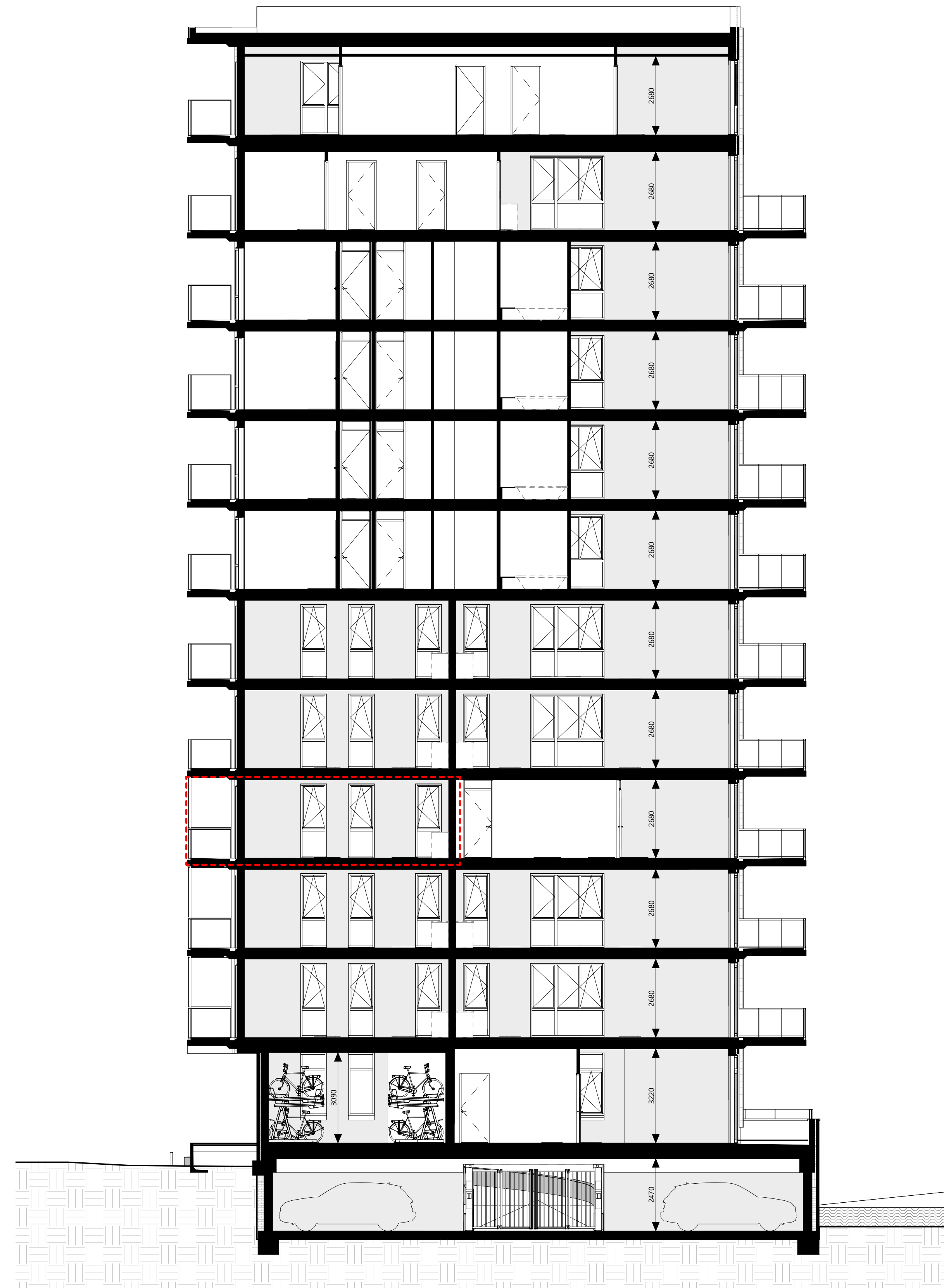
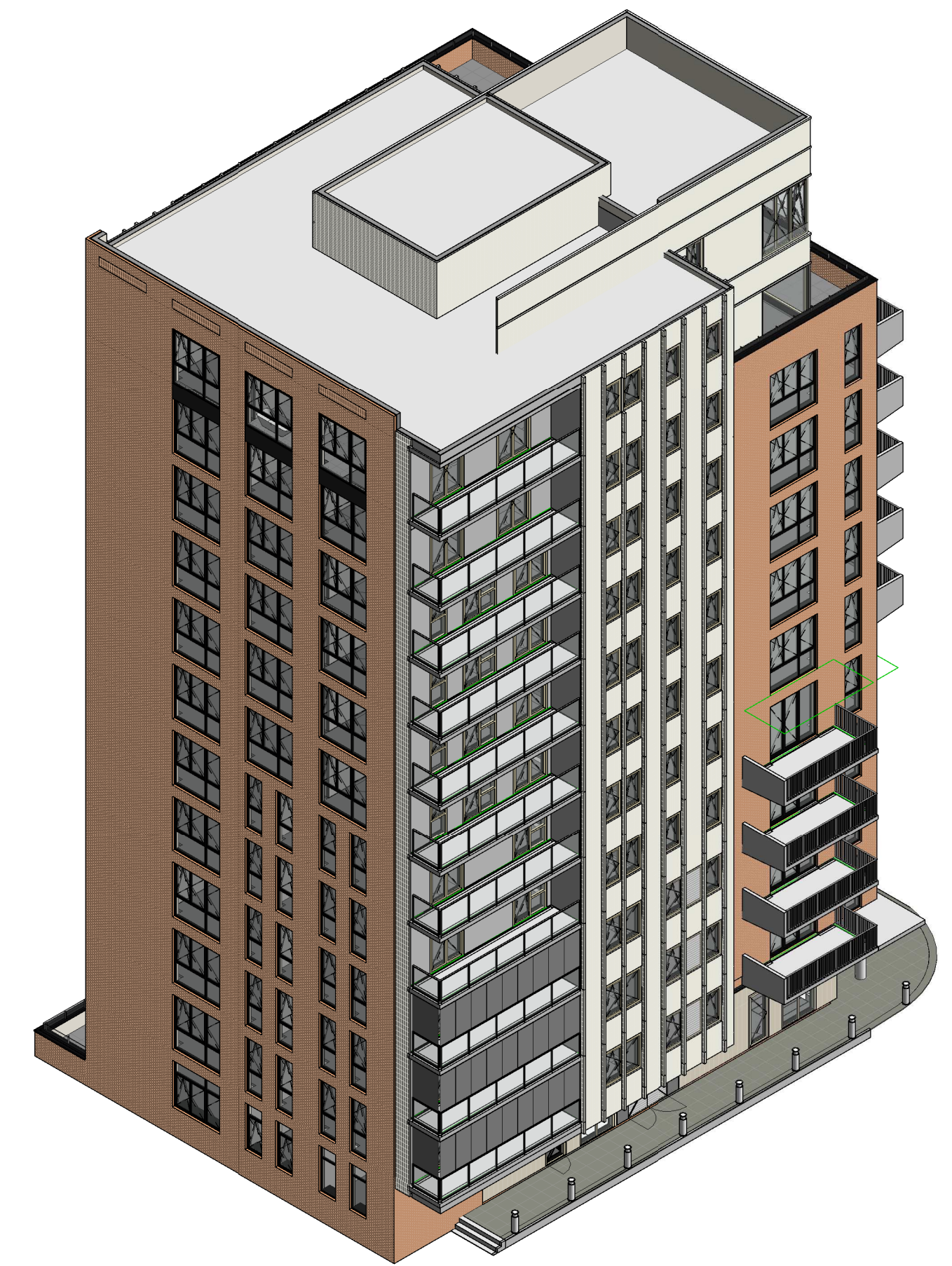


Plattegrond
1:50



doorsnede A
1:100

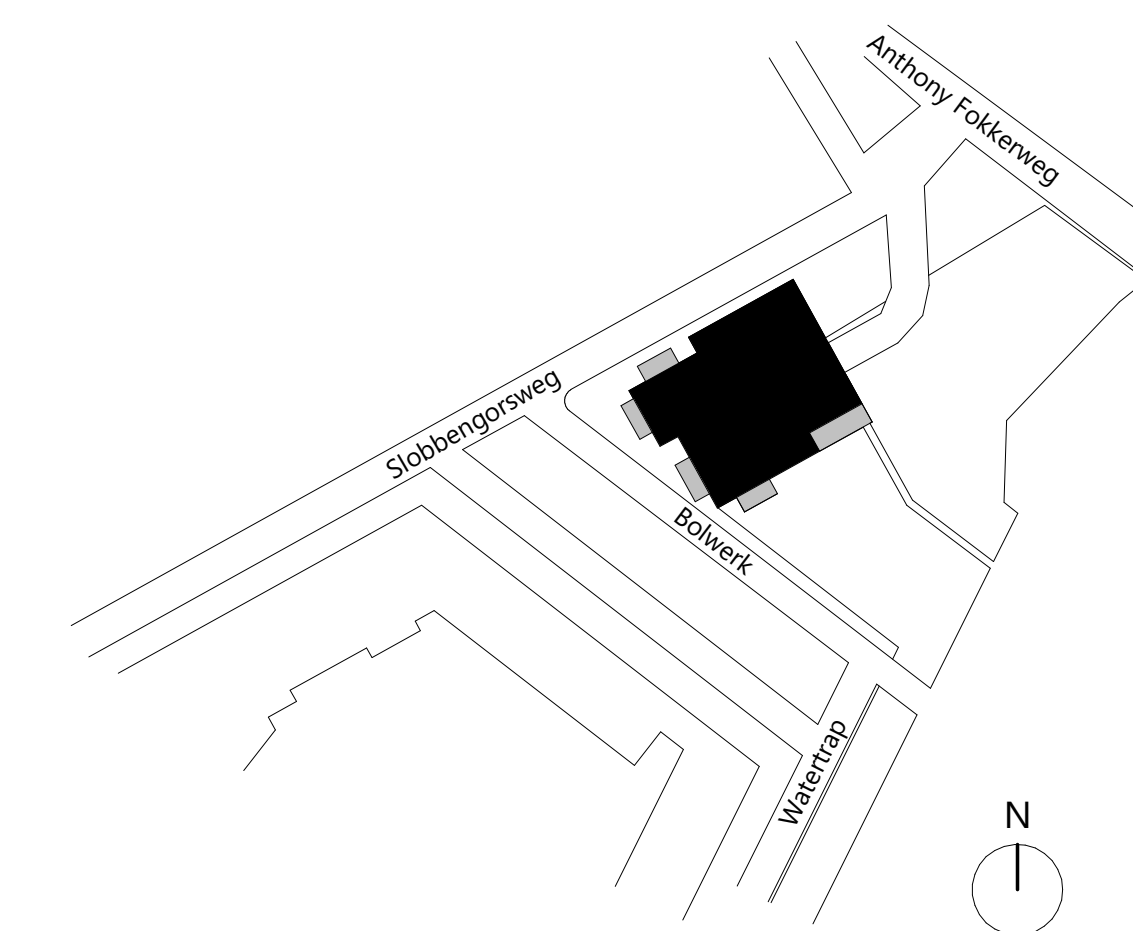


3D impressie vanaf noordzijde

Legenda installaties

	enkeelpolige schakelaar		bedrade busleiding
	serie schakelaar		onbedrade busleiding
	wissel schakelaar		centraalpunt
	stand schakelaar		bedrukker
	plafond lichtpunt		Slow-Whoop
	wandlichtpunt		rookmelder
	enkele geaarde wcd		videofoon intercom
	dubbele geaarde wcd		wandverlichtingsarmatuur
	zelfsluitende deur		meterkast

- Posities van de elektrische radiator, WTW toe- en afvoerventielen en andere installatietechnische BEL-onderdelen zijn indicatief weergegeven en worden na uitwerking van de werktekeningen CAI vastgesteld. TEL telefoon/kaba (mm)
- CAPEF moet rekening worden gehouden met een onderboudruimte voor de WTW en warmtepomp CO2 van circa 60cm. USB usb aansluiting
- Sanitair is indicatief weergegeven. Meer informatie kunt u vinden in de verkoopinformatie ICV/tegelwerk.com/videofoon VV vloerverwarming verdeler
- EL Fegelwerken zijn indicatief weergegeven. wasdroger
- MW/Keukenzone is indicatief weergegeven. wasdroger
- De op tekening aangegeven maten zijn circa maten. U dient er rekening mee te houden dat na het aanbrengen van wand- en vloerwerkzaamheden (tegels, stuwerk, etc.) de netto bruikbare maten bij oplevering kunnen afwijken. WTW wtw-unit



Situatie
1:1000



contracttekening
bnr. 11 - derde verdieping

formaat: A0
schaal: 1:50 / 1:100
datum: 14-11-2023
tekeningnummer: 2.05-VT-11

Waarmaking
Deze contracttekening maakt onbetwistbaar deel uit van de technische omschrijving d.d. 14-11-2023 en de gesloten koop- en aannemingsovereenkomst voor het bij het 'contract' genoemde bouwnummer in het project Merwehoofd fase 9 te Papendrecht.