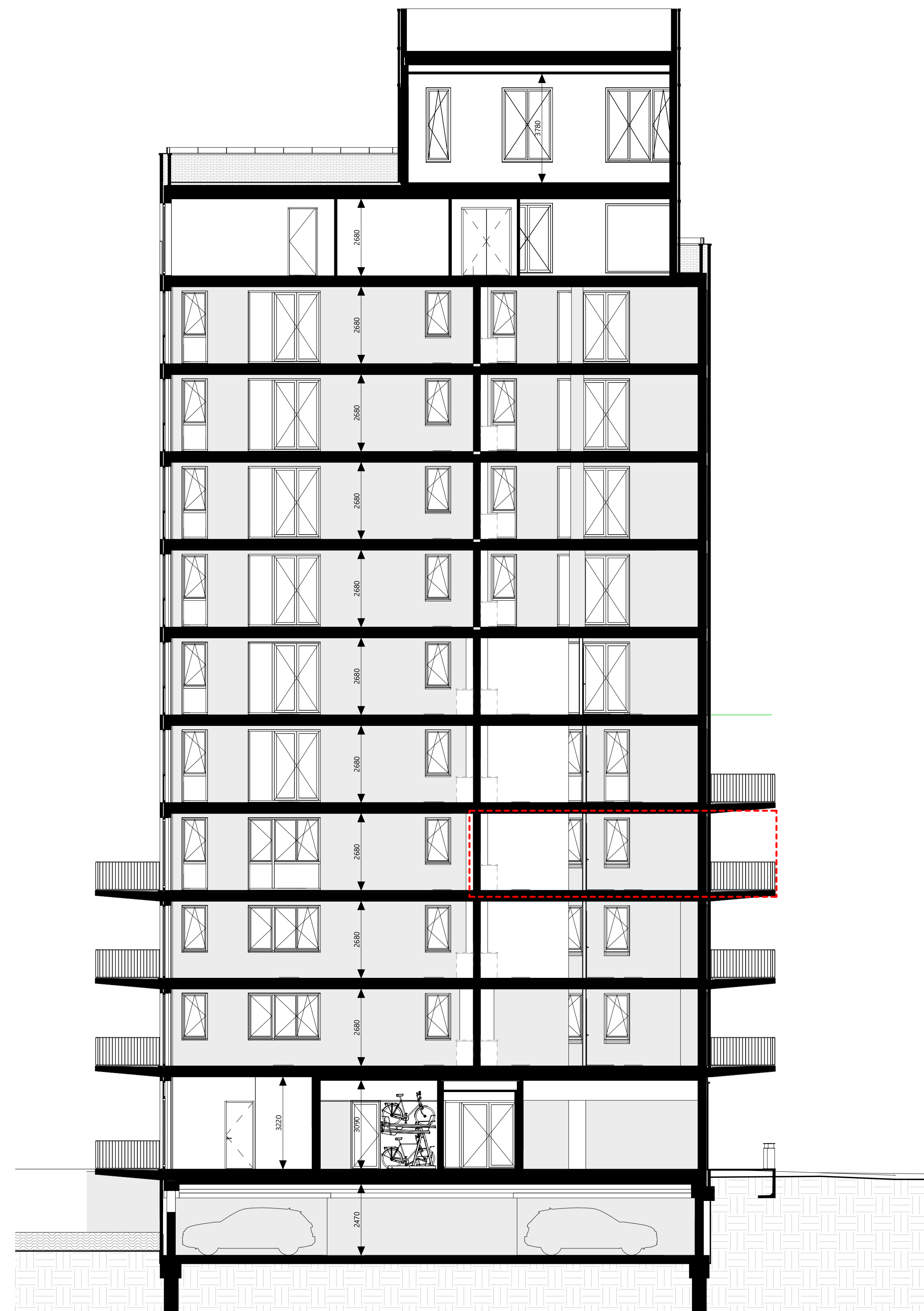
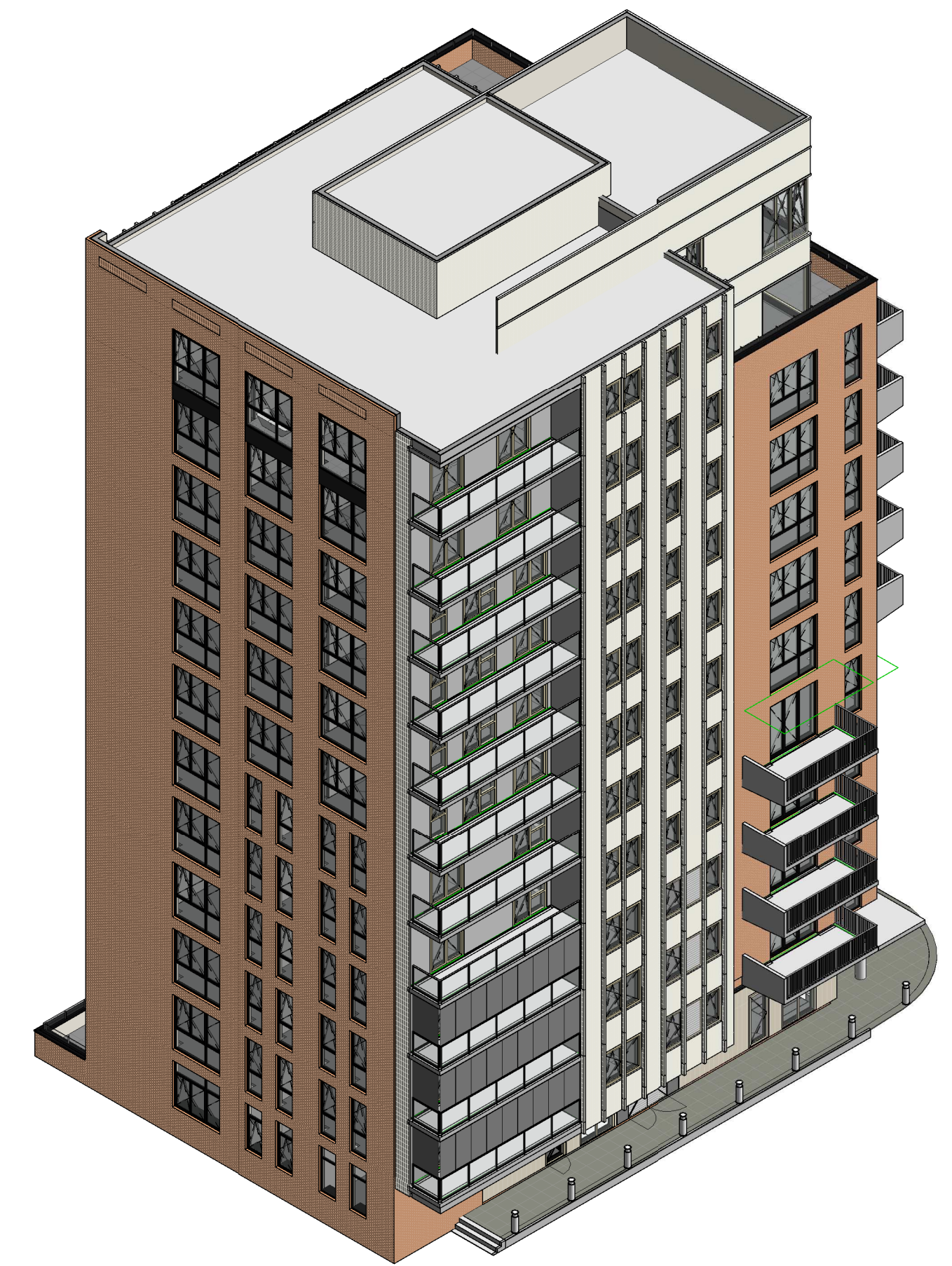


Plattegrond
1:50



doorsnede B
1:100



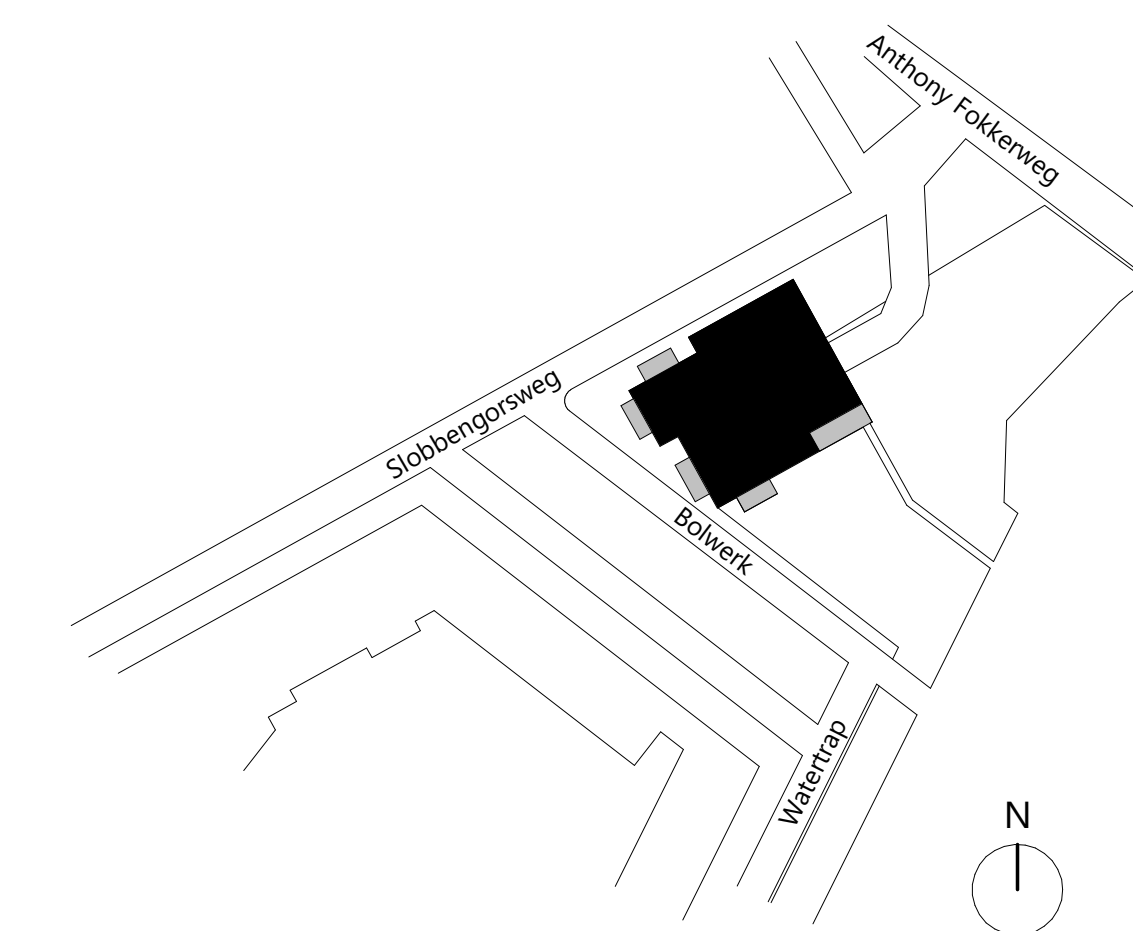
3D impressie vanaf noordzijde

Legenda installaties

	enkeelpolige schakelaar		bedrade busleiding
	serie schakelaar		onbedrade busleiding
	wissel schakelaar		centraal aardpunt
	kruis schakelaar		bedrukker
	standen schakelaar		Slow-Whoop
	plafond lichtpunt		rookmelder
	wandlichtpunt		videofoon intercom
	enkele gearde wcd		wandverlichtingsarmatuur
	enkele gearde wcd waterdicht		meterkast
	dubbele gearde wcd		zelfsluitende deur

BEL	bedrukker	SW	slow-whoop
CAL	televisie (utp)	TEL	telefoon/data (utp)
CAP	centraal aardpunt	TH	thermostaat
CO2	co2 sensor	USB	usb aansluiting
EL,RAD	elektrische radiator	VDD	vrijloop deurdranger
IC/VF	intercom/videofoon	VV	vloerverwarming verdeler
MV/RF	mech. ventilatie bediening	WD	wasdroger
R	RF schakelaar	WM	wasmachine
		WPB	warmtepompboiler
		WTW	wtw-unit

- Posities van de elektrische radiator, WTW toe- en afvoervertellen en andere installatietechnische onderdelen zijn indicatief weergegeven en worden na uitwerking van de werktekeningen vastgesteld.
- Er moet rekening worden gehouden met een onderhoudsruimte voor de WTW en warmtepomp van circa 60cm.
- Sanitair is indicatief weergegeven.
- Tegels/keren zijn indicatief weergegeven. Meer informatie kunt u vinden in de verkoopinformatie tegelwerk.
- Keukenzone is indicatief weergegeven.
- De op tekening aangegeven maten zijn circa maten. U dient er rekening mee te houden dat na het aanbrengen van wand- en vloerafwerkingen (tegels, stucwerk etc.) de netto bruikbare maten bij oplevering kunnen afwijken.



Situatie
1:1000

MERWE HOOFD **VB Bouw**
Bouw & Onderhoud

VORM **bpd**

contracttekening
bnr. 14 - derde verdieping

formaat: A0
schaal: 1:50 / 1:100
datum: 14-11-2023
tekeningnummer: 2.05 VT-14

Waarmaking
Deze contracttekening maakt onverbrekelijk deel uit van de technische omschrijving d.d. 14-11-2023 en de gesloten koop- en aannemingsovereenkomst voor het bij het 'contract' genoemde bouwnummer in het project Merwehoofd fase 9 te Papendrecht.